

TØRKETROMMEL DANUBE

TØRKETROMMEL DD-BASIC DD-28 / 35

Industritørker til en god pris, et kvalitetsalternativ til Premium-modellene

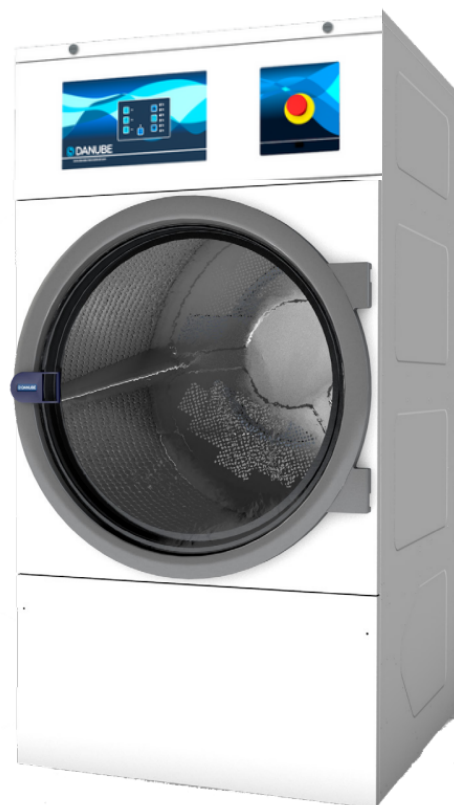
Det er ikke alltid like lett å finne en industritørker til en god pris som oppfyller de reelle kravene og behovene til virksomheten. Derfor har DANUBE laget Basic-serien.

En av faktorene som skiller DD-BASIC EM er den utmerkede verdien for pengene de tilbyr, samtidig som de opprettholder kvalitetsstandarder.

BASIC-serien er tilgjengelig fra 11 til 35 kg. Den er som standard utstyrt med en vendetrommel, en frekvensomformer og opprettholder samme ytelses- og tørkekvalitet som de andre seriene.

EGENSKAPER:

- Tørketrommel i galvanisert stål.
- Stor lastedør (åpning 180°).
- Direkte kjøring gjennom en girkasse, uten remskive.
- Valg av tid og temperatur. (Disse modellene tillater ikke alternativ for fuktkontroll).
- REVERSING DRUM: Alle modeller gir omvendt dreining av tromme.
- Trommel i galvanisert stål.
- Radial luftstrømskrets.
- Ny filterskuff med bred overflate og forbedret luftstrøm.
- Avkjøl: Anti-rynke på slutten av syklusen.
- Modeller tilgjengelig i elektrisk eller gassoppvarming.



Ny skjerm for EM-programmerer for å se tid, temperatur og program (alternativ)



Inversion de sens



Tambour efficace



Double flux
Axial & Radial

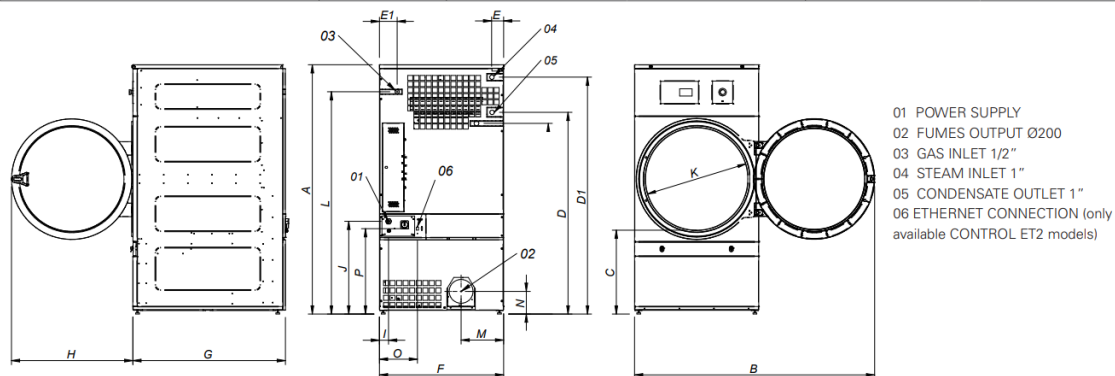


Sechage Doux

E. CHRISTIANSEN AS

Skolmar 26, N-3232 Sandefjord
Telefon: 33 48 57 70 www.christiansen.no

TECHNICAL DATA	UNIT.	DD-28-BASIC EM		DD-35-BASIC EM	
CAPACITY					
Capacity 1/18	Kg	30,5		36,6	
Capacity 1/20	Kg	27,5		33	
Hourly Output (electr. // gas)	Kg/h	48,4 // 59,3		60 // 63,9	
Evaporation capacity (electr. // gas)	l/h	26,1 // 30,9		31,1 // 32,1	
DRUM					
Ø Drum	mm	947		947	
Ø Door	mm	802		802	
Door center height	mm	1040		1040	
Door base height	mm	640		640	
Drum length	mm	780		936	
Drum volume	l	549		659	
POWER					
Drum motor power	kW	0,55		0,55	
Fan motor power	kW	0,55		0,55	
Electric heating power	kW	30		36	
Total electric power (elec.model)	kW	31,15		37,15	
Gas heating power	kW	41		41	
Instant propane gas consumption (G31)	kg/h	3,51		3,51	
Instant natural gas consumption (G20)	m3/h	4,34		4,34	
Total electric power (gas model)	kW	1,15		1,15	
Steam heating power	kW	50,1		50,1	
Total electric power (steam model)	kW	1,15		1,15	
CONNECTIONS					
		ELECTRICAL		GAS/STEAM	
Tension 230V - I + N + T	Nº x mm2 / A	-		3 x 1,5 / 20A	
Tension 230V - III + T	Nº x mm2 / A	4 x 35 / 100A		3 x 1,5 / 20A	
Tension 400V - III + N + T	Nº x mm2 / A	5 x 16 / 63A		3 x 1,5 / 20A	
Ø Gas inlet	BSP	1/2"		1/2"	
DIMENSIONS / PACKING DIMENSIONS					
Net width / Gross width	mm	985 / 1065		985 / 1065	
Net Depth / Gross Depth	mm	1054 / 1154		1210 / 1310	
Net Height / Gross Height	mm	1975 / 2080		1975 / 2080	
Net weight / Gross weight	Kg	230 / 260		260 / 285	
OTHERS					
Max airflow	m3/h	1200		1.200	
Ø Fume exhaust	mm	200		200	
Sound level	dB	65		65	



	A	B	C	D	D1	E	E1	F	G	H	I	J	K	L	M	N	O	P
DD-28	1975*	1910	660	1590	1875	102	130	985	1054	970	70	730	802	1760	337	178	301	676
DD-35	1975*	1910	660	1590	1875	102	130	985	1210	970	70	730	802	1760	337	178	301	676

* Measurement with legs mounted (30mm)

E. CHRISTIANSEN AS

Skolmar 26, N-3232 Sandefjord
Telefon: 33 48 57 70 www.christiansen.no